

Imágenes normales de la columna



DyT - Cátedra de
Diagnóstico y Terapéutica por Imágenes
Facultad de Ciencias Médicas
Universidad Nacional de La Plata

Edición 2007

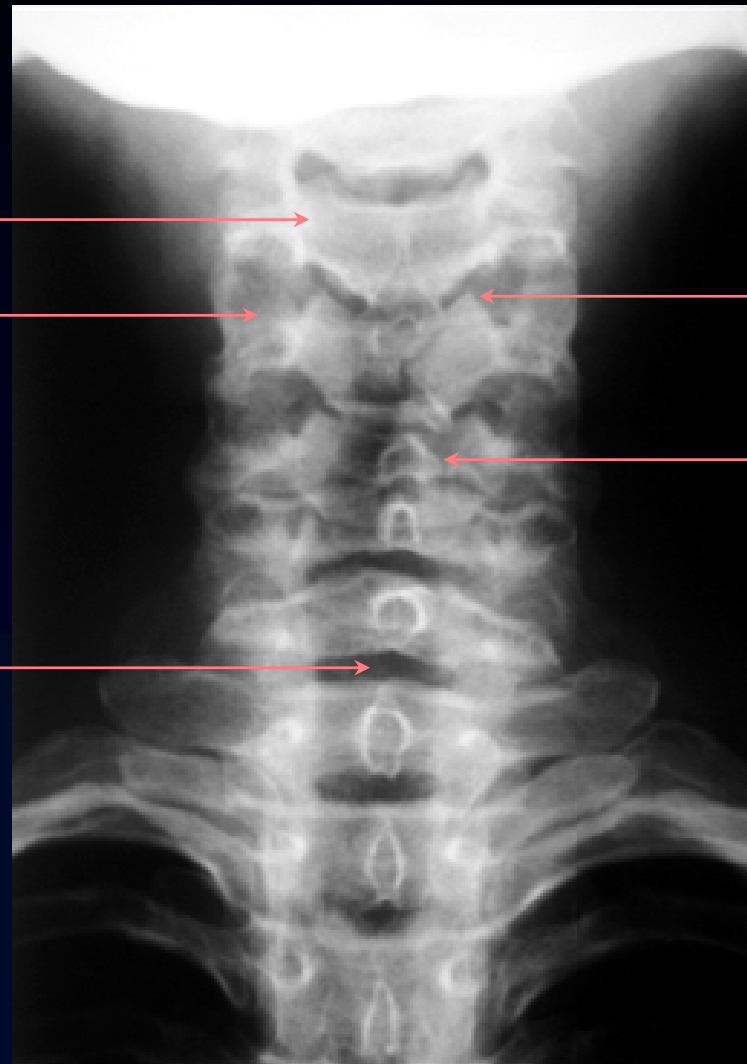


Columna Normal Coronal

cuerpo vertebral

masa lateral

tráquea



apófisis unciforme

apófisis espinosa

Rx frente

tubérculo yugular

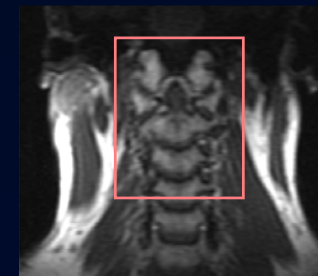
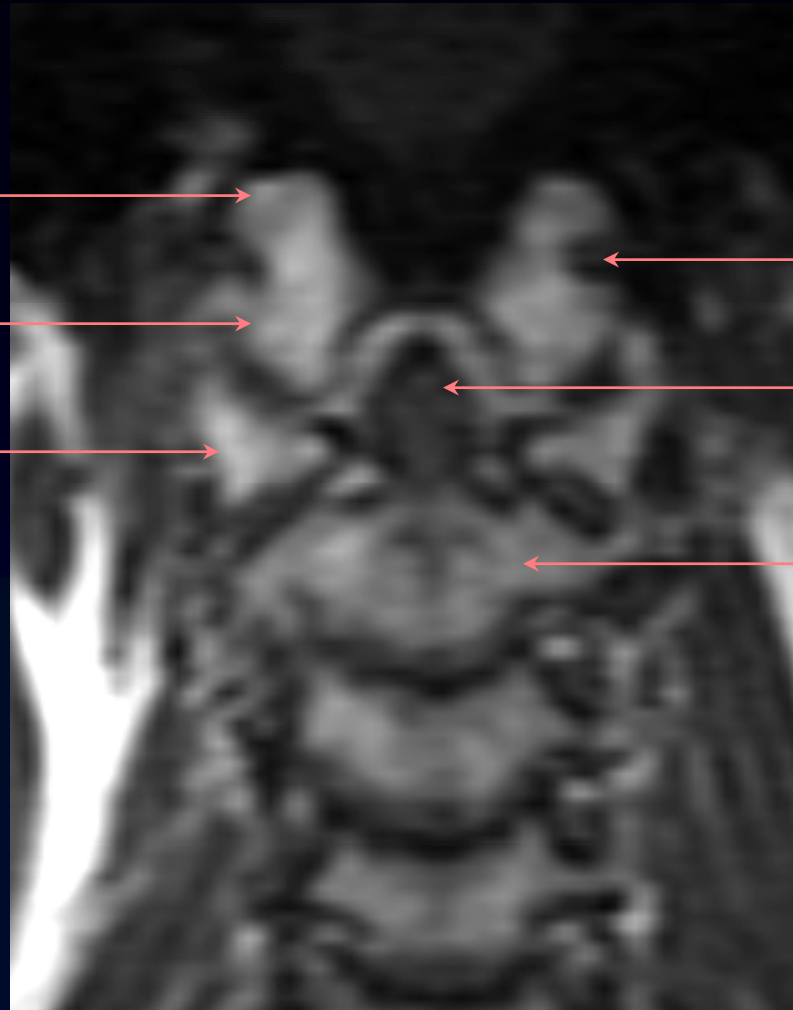
cóndilo del occipital

masa lateral de C1

canal del hipogloso

apófisis odontoides

cuerpo vertebral (C2)

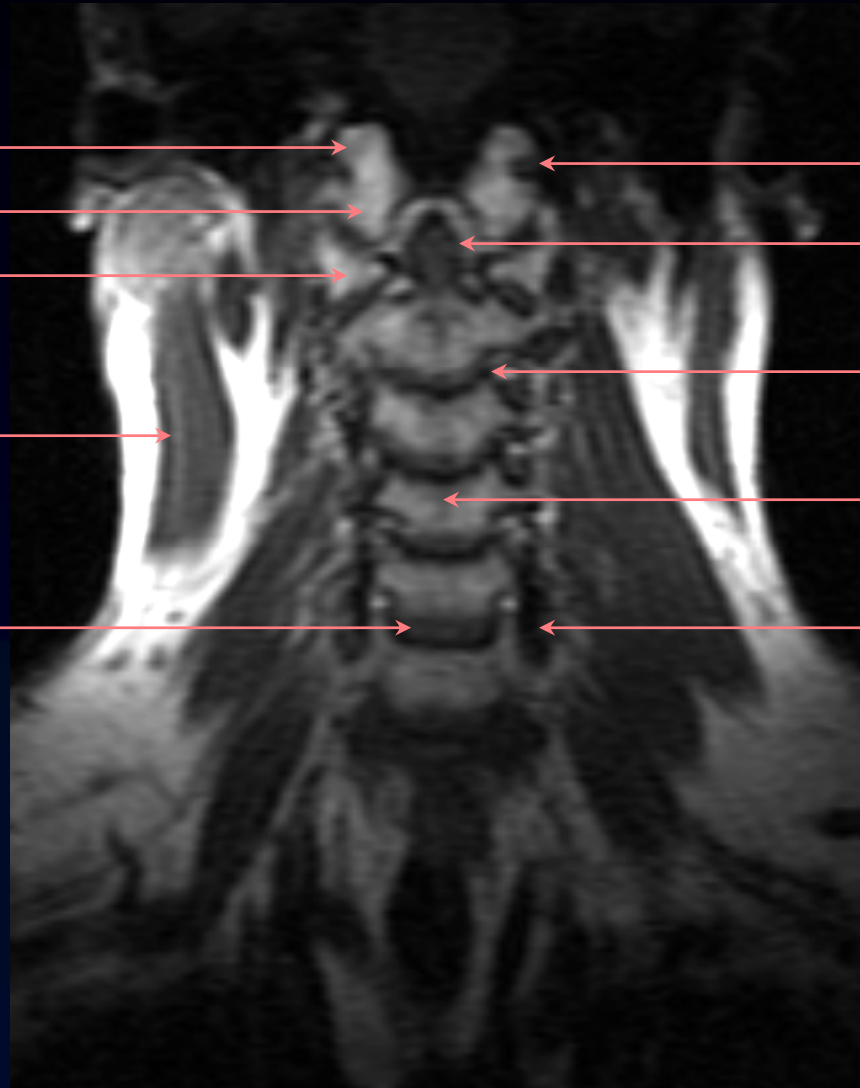


RM coronal T1

tubérculo yugular
cóndilo occipital
masa lateral de C1

m. esternocleido-
mastoideo

disco intervertebral



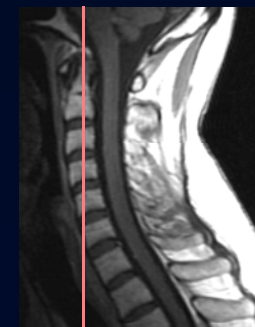
canal del hipogloso

apófisis odontoides

apófisis unciforme

cuerpo vertebral (C4)

arteria vertebral



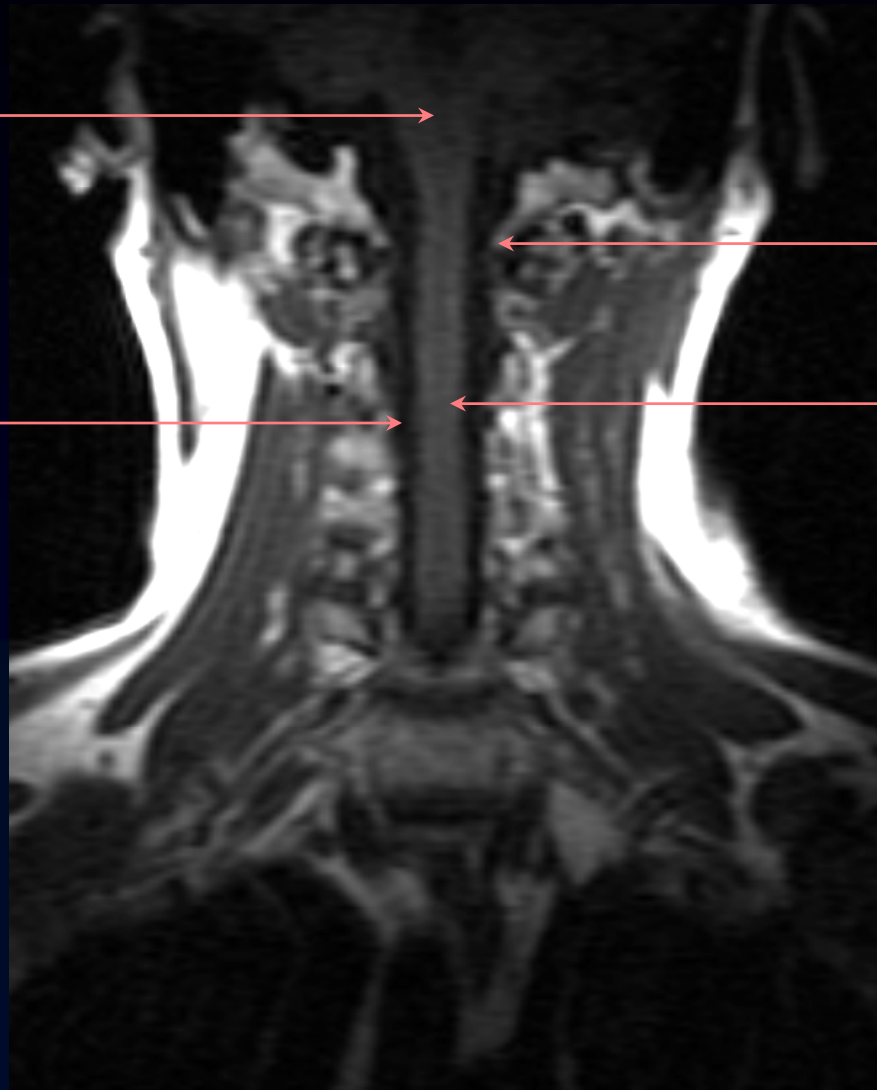
RM coronal T1

bulbo raquídeo

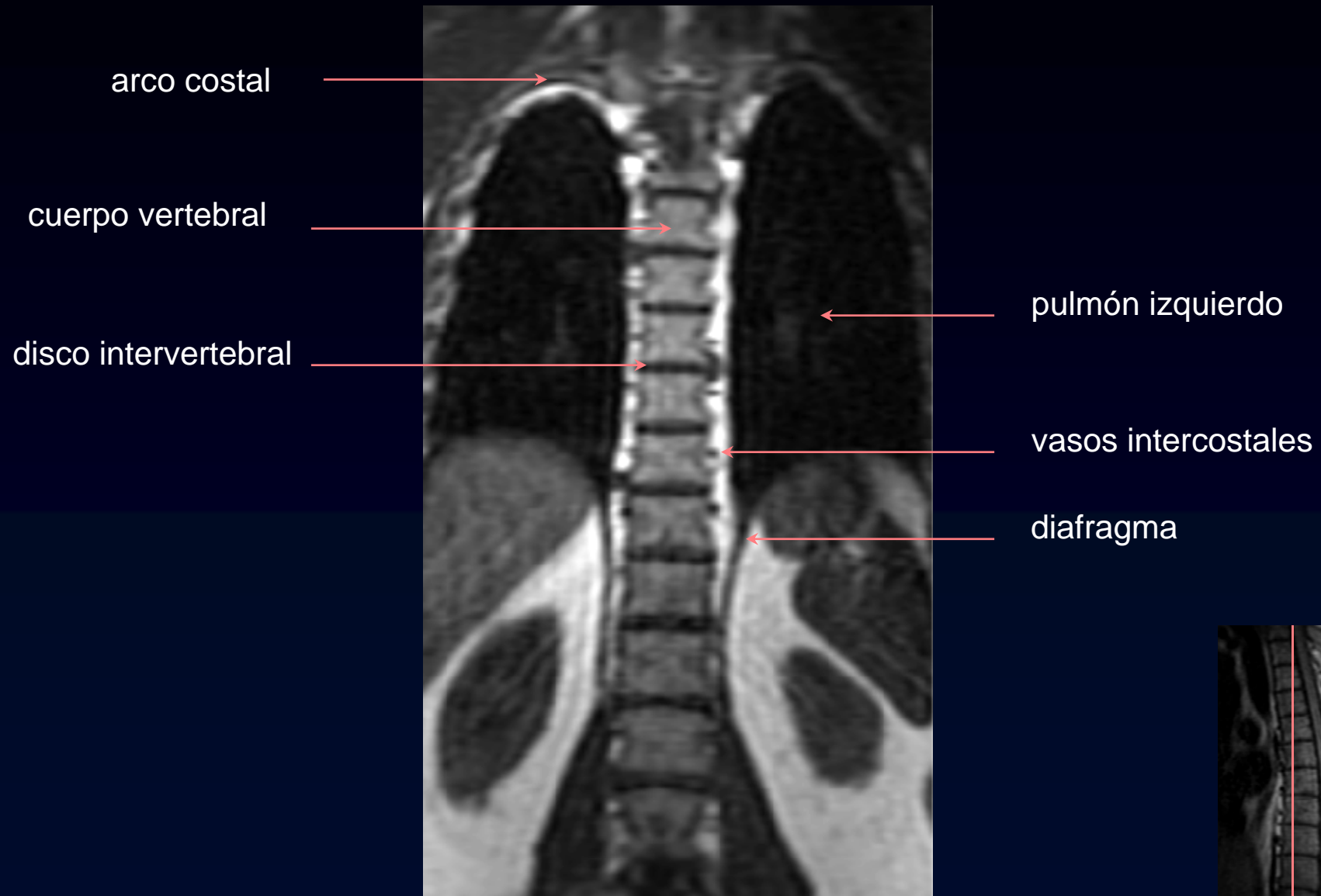
conducto espinal

agujero occipital

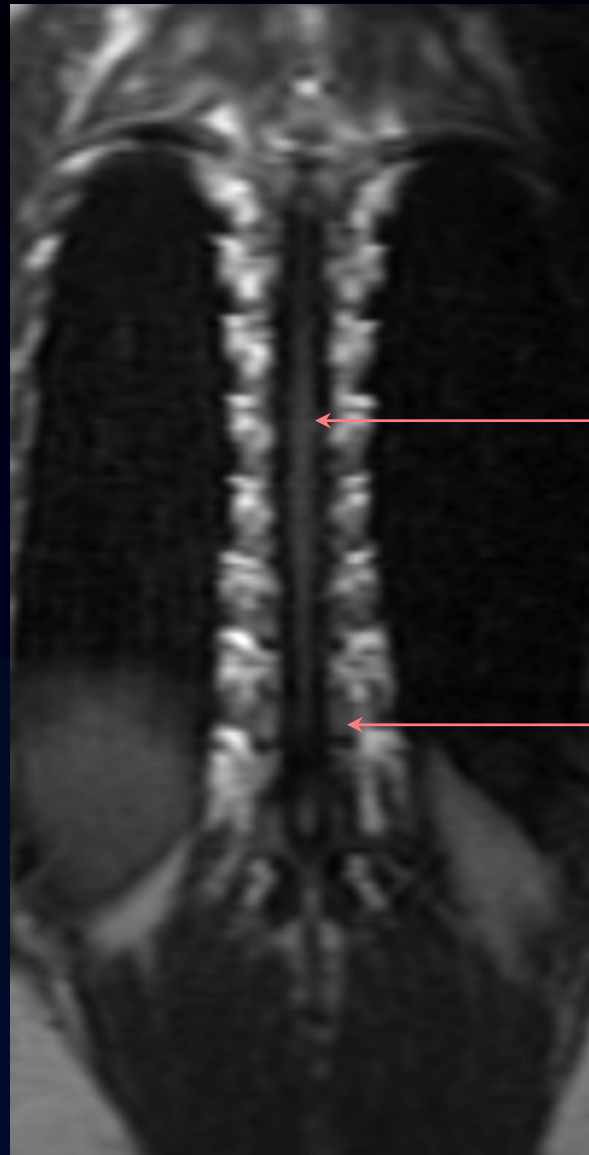
médula espinal



RM coronal T1



RM coronal T1

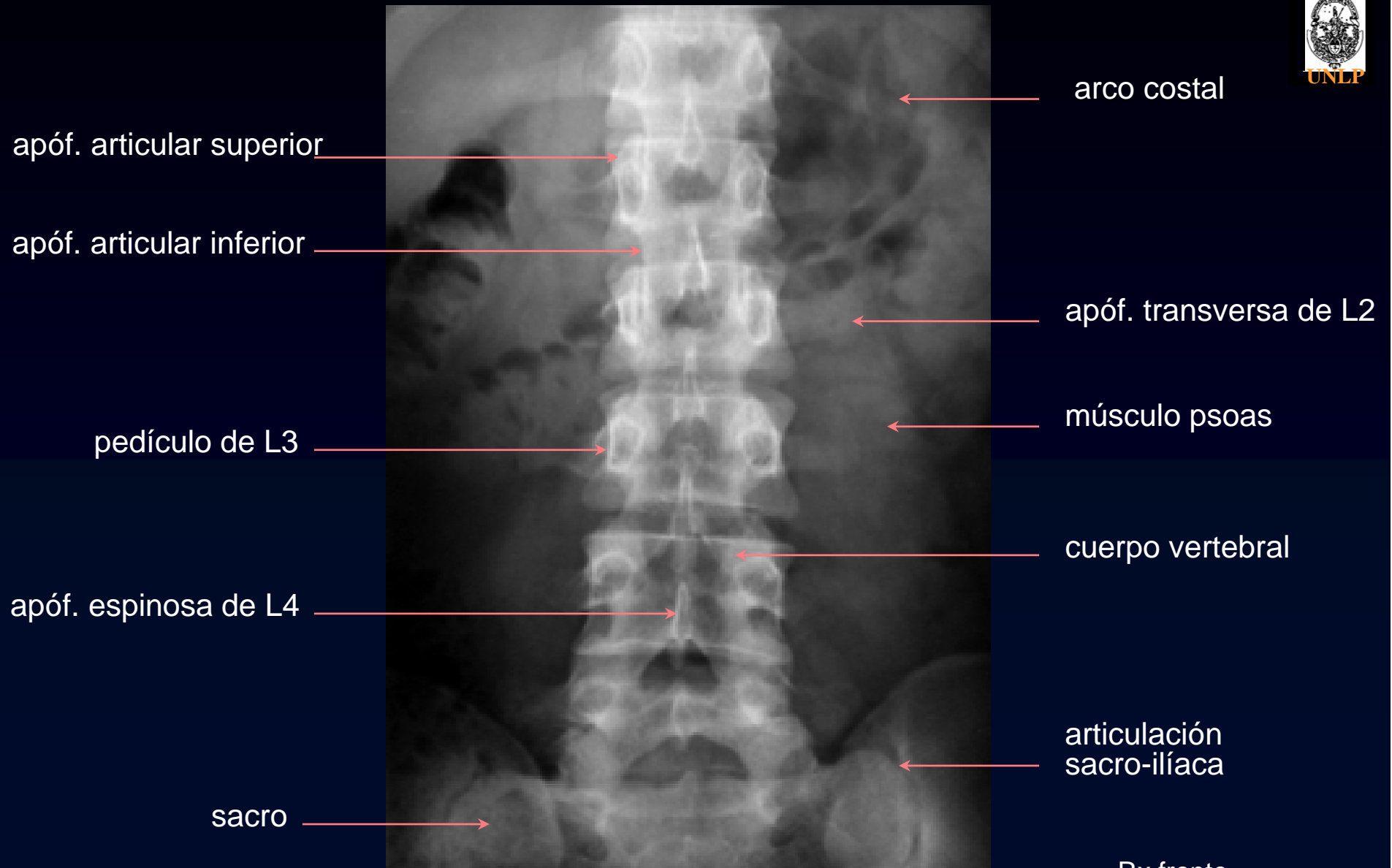


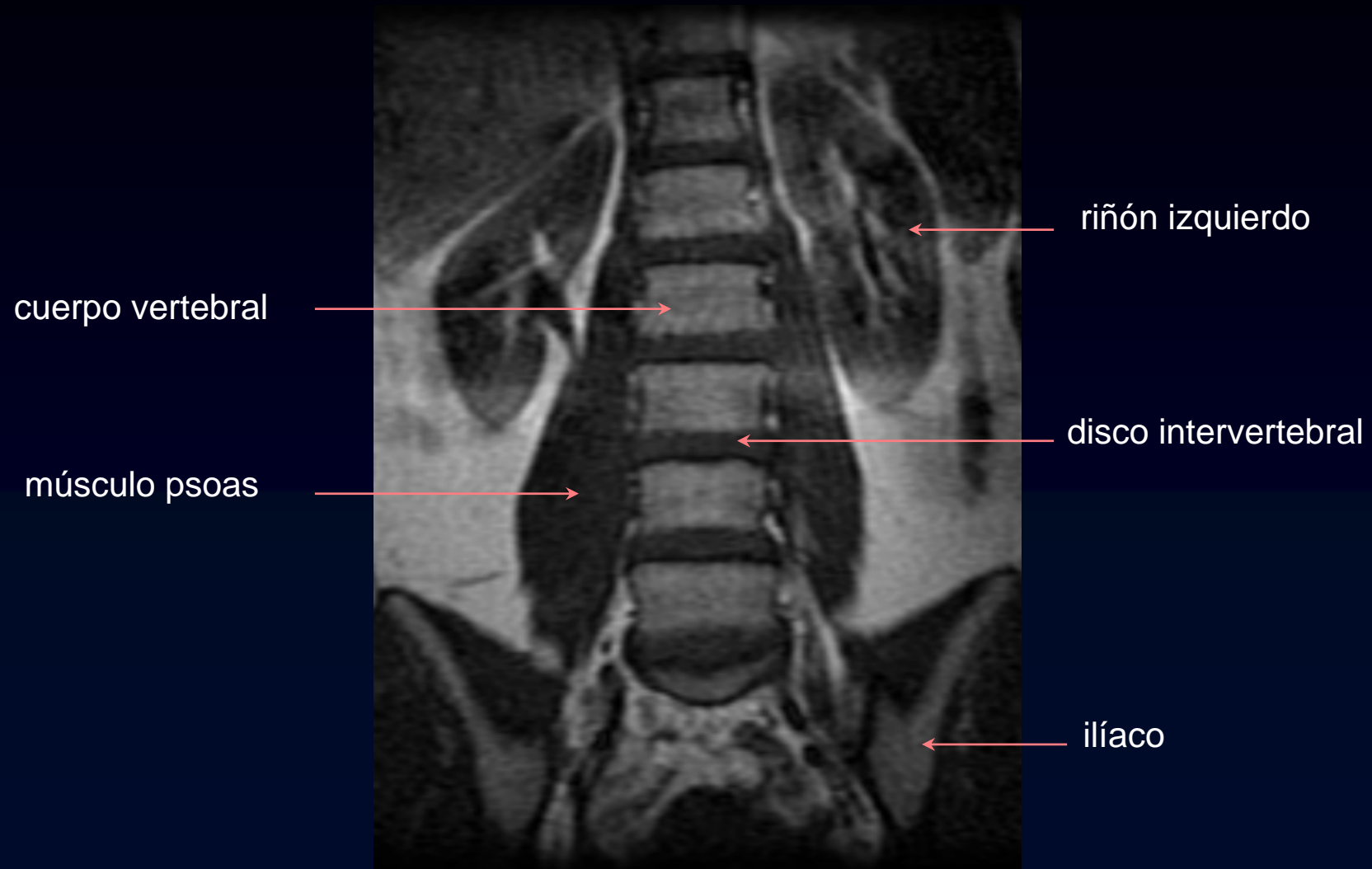
médula espinal

pedículo



RM coronal T1







DyT - Cátedra de
Diagnóstico y Terapéutica por Imágenes
Facultad de Ciencias Médicas
Universidad Nacional de La Plata