

IX. RONDA Marzo 24 de 1943

Liebstein	1	Bolbochan	0
Rossetto	1/2	Maderna	1/2
Iliesco	1	Fenoglio	0
Czerniak	1	Pilnik	0
Villegas	1/2	Pelikan	1/2
Guimard	1/2	Michel	1/2
Stahlberg	1/2	Najdorf	1/2

Nº57

Vanguardia capturada

Blancas: **LIEBSTEIN**
Negras: **BOLBOCHAN**

1.e4	c5
2.♘f3	♘c6
3.d4	cx d4
4.♘xd4	♘f6
5.♘c3	d6
6.♙e2	g6
7.♙e3	♙g7
8.O-O	O-O
9.♙d2	...

Véanse notas a la partida 54.

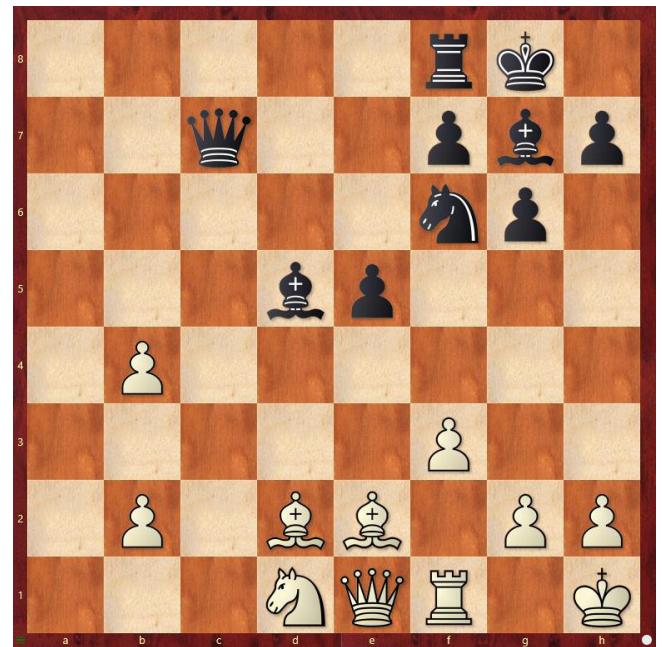
9. ...	♙d7
10.♙ad1	♙c8

La partida Nimzowitsch-Tartakower Bled 1931, continuo 10...a6 11.f3 ♖c8 12.♔h1 ♘a5 13.♙h6 ♘c4 14.♙xc4 ♖xc4 15.♙xg7 ♔xg7 con juego igual.

11.♔h1	a6
12.a3	b5
13.f3	♙c7
14.♙e1	♙b7
15.♘xc6	...

Se amenazaba ya 15. ... b4 16.axb4 ♘xb4 etc..

15...	♙xc6
16.♙d2	a5
17.♘d1	b4
18.axb4	axb4
19.♙d4	♙b8
20.♙d2	b3
21.♙b4	♙c7
22.♙xb3	♙xb3
23.cxb3	d5
24.exd5	♙xd5
25.b4	e5



Obstruyendo la diagonal se debilita mucho la tuerza del alfil de g7.

26.♘c3	♙b7
27.♙h4	♙d8
28.♙e3	♘h5
29.♙d1	♙xd1+
30.♙xd1	♘f4
31.b5	♘d3

Trata de recuperar el peón, lo que será fatal. Mejor era 31...♘d5.

32.b6	♙c8
33.♘e4	♘xb2

34.♔b3! ♔h8

No hay ya salvación.

35.♘d6 ♔b8

36.♘xf7+

1-0

Abandonaron.

Nº58

Espacio por peón

Blancas: **ROSSETTO**

Negras: **MADERNA**

1.e4 ♘f6

Ya en 1862, un amateur llamado Pearson que recibía la ventaja de un caballo, el jugó contra Anderssen en Londres. Gottschall, en su libro "Anderssen" le colocaba dos signos de interrogación y comenta: "El error decisivo".

2.e5 ♘d5

3.d4 d6

4.♘f3 ♙g4

5.♙e2 c6

6.c4 ♘b6

7.b3 dxe5

8.♘xe5 ...

Decidiéndose sacrificar un peón a cambio de rápido desarrollo.

8. ... ♙xe2

9.♙xe2 ♙xd4

10.♙b2 ♙h4

11.♘d2 ♘8d7

12.♘df3 ♙h6

13.O-O ♘xe5

14.♙xe5 ♙d6

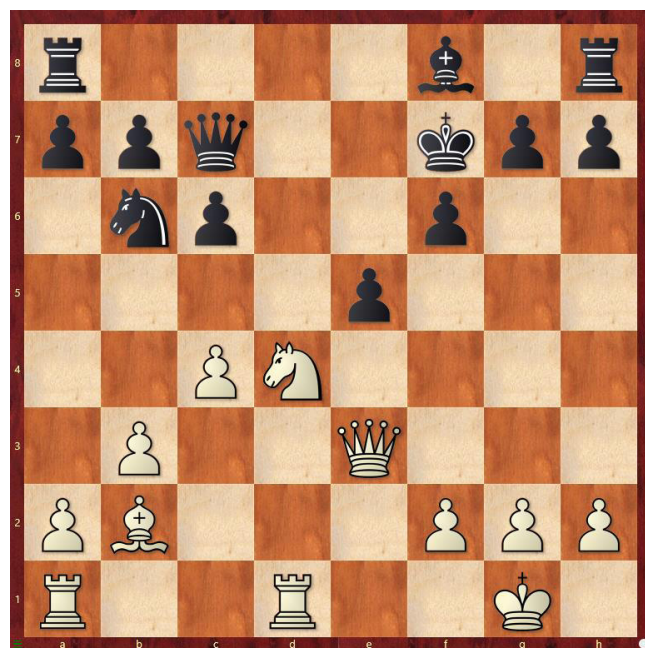
15.♙g5 f6

16.♙e3 e5

17.♙fd1 ♙c7

18.♘d4 ♔f7

No 18...♙c5? por 19.♘c6! etc.



19.♘f5 ♙d8

20.a4 ♘c8

21.♙f3 ♙b4

22.♙g4 g6

23.♘h6+ ♔g7

24.♘f5+ ♔f7

1/2-1/2

Tablas.

Nº59

Ataque despreciado

Blancas: **ILIESCO**

Negras: **FENOGLIO**

1.♘f3 ♘f6

2.g3 g6

Se considera mejor 2...b6.

3.♙g2 ♙g7

4.O-O O-O

5.d4 d5

Para la continuación 5...d6 véanse partidas 46 y 79

6.c4 c6
7.♘c3 dxc4
8.♙c2 ...

Es un poco exagerado el no interesarse en recuperar el peón.

8. ... ♘d5
9.♙d1 ♘a6
10.e4 ♘db4
11.♙e2 ♘d3
12.♙e3 ♙a5

Para impedir 13.b3.

13.♘e1 ♘xe1
14.♙xe1 ♘b4
15.f4 ♙d8
16.♙ed1 ♘d3
17.e5 f5
18.♙d2 ♙e6
19.a3 ♘c5



Las blancas preparaban 20.b4 y b5.

20.♙e2 ♘b3
21.♙ab1 ♙d5
22.g4 e6
23.♙xd5 cxd5
24.gxf5 gxf5
25.♙h1 ♙h8

26.♙g1 ♙d7

Las negras juzgan la posición de su rey completamente segura y quieren hacer valer su peón de más en el flanco dama.

27.♙g2 b5
28.♙bg1 a6
29.♙h5 ♙d8
30.♘e2 a5
31.♘g3 b4
32.a4 ♙aa7

Muy lento. Mejor era 32...♙c8 y con la amenaza del avance desorganizar el ataque blanco.

33.♙h3! ♙ac7
34.♘h5 ♙f7



Recién ahora se dan cuenta las negras del grave peligro, pero es demasiado tarde.

35.♙f2 ♙f8
36.♙h4 c3
37.♘xg7 c2
38.♙xc2 ♙xc2
39.♙xb3 ♙xg7
40.♙xc2
1-0

Abandonan.

N°60

Acción impaciente

Blancas: CZERNIAK

Negras: PILNIK

1.d4	♘f6
2.♘d2	d5
3.e3	e6
4.♙d3	c5
5.c3	♙d6
6.♘gf3	♘bd7
7.O-O	cx d4

Débil. Facilita al adversario el control del centro y la diagonal libre para su alfil dama. Mejor era 7...O-O.

8.ex d4	O-O
9.♙e2	♙c7
10.♞e1	a6
11.a4	b6
12.♘e5	♙xe5
13.dxe5	♘e8
14.f4	♘c5
15.♙c2	f5
16.♘f3	...

16.exf6 permitiría a las negras más espacio para el desarrollo de sus piezas.

16...	g6
17.♙e3	♘e4
18.♞ec1	a5
19.♙d3	♘c5
20.♘d4	♙f7

Si 20...♘xd3 sigue 21.♙xd3 ♙a6 22.♘b5 y el peón b6 negro sería débil.

21.b4	♘xd3
-------	------

Si 21...axb4 sigue 22.cxb4 ♘xa4 23.♞xc8 ♞xc8 24.♞xa4 etc.

22.♙xd3	♘c7
23.b5	♙d7

24.♘f3	♞ab8
25.♙d4	♞b7
26.♘d2	♞c8
27.♙e3	♞cb8

En el caso de que las blancas jugaran 27.c4, las negras tomarían el peón 27. ... dxc4 y después de 28.♘xc4 colocarían su caballo en d5. A su vez planean un sacrificio liberador.

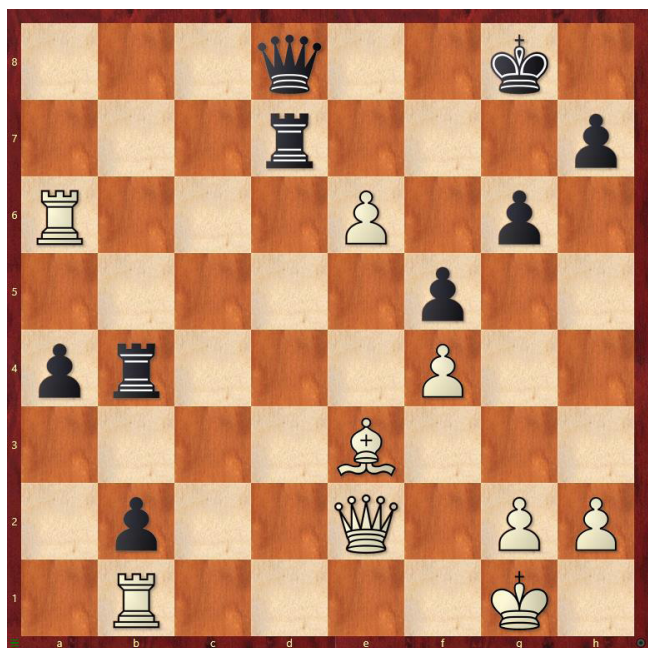
28.♞c2	♙f8
29.♙f2	♙d8
30.♞ac1	♘xb5



Las negras juzgan que ha llegado el momento oportuno para emanciparse de su apretada posición por medio del sacrificio, pero no consiguen el fruto suficiente.

31.axb5	♙xb5
32.c4	dxc4
33.♘xc4	♙xc4
34.♞xc4	♞d7
35.♙e3	b5
36.♞c6	b4
37.♙e2	b3
38.♞xe6	b2
39.♞b1	a4
40.♞a6	♞b4

41.e6! ...



No 41.♖xb2 ♜xb2 42.♙xb2 ♖d1+ 43.♔f2 ♙h4+ con jaque perpetuo.

41... ♜c7
42.♙d2 ♙b8
43.♙d5 ...

Se amenazaba 43. ... ♜c1+ 44.♖xc1 bxc1=♙+ 45.♙xc1 ♜b1 etc.

43... ♔g7
44.♖a8 ♙b6
45.♙xb6 ♜c1+
46.♙d1
1-0

Abandonaron.

N°61

La espada de Damocles

Blancas: **VILLEGAS**

Negras: **PELIKAN**

1.d4 c5
2.d5 ...

Para 2.e3 ver partida 16

2. ... e5

Lo mejor según Tartakower, pues entiende que tanto 3...d6, 2...♘f6 o 2...g6 quitan a este gambito parte de su osadía sin evitar el embotellamiento. Véase: 2...d6 3.e4 [También bueno es 3.c4, Rubinstein-Mieses, Bad Kissingen 1928] 3. ... g6 4.f4 ♙g7 5.♘f3 ♘f6 6.♘c3 O-O 7.♙e2 a6 8.a4, con mejor juego Dus Chotimirsky - F. Treybal, Praga 1908; si 2...g6 3.e4 ♙g7 4.d6! exd6 ganando un peón pero dejando un "hole" - peligroso en d5 que hará más restrictivo el desarrollo negro, Swidersky - Blackburne, Ostende 1907; y si 2...♘f6 3.♘f3 d6 4.♘c3 ♙f5 5.♘d2 g5 6.e4 con iniciativa, Grunfeld - Spielmann, Viena 1922.

3.e4 ...

Rubinstein prefería 3.c4 y Tartakower 3.g3.

3... d6
4.♙d3 ...

Según Tartakower lo más acertado. Para 4.f4 ver la partida 76.

4... g6

Por cierto mejor que 4...a6, Kmoch - Alekhine, Ámsterdam 1936.

5.♘e2 ♙g7
6.c4 ♘h6
7.♘bc3 O-O
8.h4 f5
9.♙g5 ♙d7
10.f3 f4
11.♙xh6 ♙xh6
12.♙d2 ♘a6
13.g4 ♘c7
14.g5 ♙g7
15.♔f2 ♜b8

La característica de la lucha en esta apertura es de ataques opuestos.

16.a4 a6
17.a5 b5

18. axb6 ♖xb6
19. h5 ♖f7
20. ♖ag1 ♙f8
21. ♘d1 ♖e7
22. ♘ec3 gxf5
23. ♖xf5 ♖g7
24. ♙e1 ♙d7

Las negras intentan ganar al aislado peón g, pero las blancas no se quedan a la expectativa y preméditan un sacrificio de dama. Las varias alternativas de la lucha que sigue demuestran que la colocación final del decano de los participantes no es debida a una disminución de su potencial combinativo, sino a circunstancias aun no bien determinadas

25. ♖h2 ♙e8
26. ♖h4 ♖d8
27. ♖hg4 ♙e7
28. ♖h6 ♖g6
29. ♖h5 ♖g7
30. ♖h6 ♙f7
31. ♙f1 ♘e8
32. ♙h3 ♖g6
33. ♖h5 ♘g7
34. ♖h4 h6



Las negras llegaron a la meta de sus propósitos, pero les espera una sorpresa.

35. ♖xh6!! ♖xh6
36. gxf6 ♙h4+
Mejor enseguida 36... ♙f6.
37. ♙d2 ♙f6
38. hxf7 ♖b7
39. ♖4g2 ♙h4
40. ♙c2 ♙g3
41. ♘e2 ♙xg7

A primera vista parece ventajosa la posición negra, pero un estudio detenido permite descubrir las dificultades de encontrar defensa contra los poderosos golpes del blanco.

42. ♘xg3 fxf3
43. ♖xg3+ ♙f8
44. ♙e6 ♖b6!



En el contraataque encuentran las negras su única salvación posible.

45. ♖h1! ♖b3+
46. ♙d2 ♖b4+
47. ♙d3 ...

Si 47. ♙e3 sigue ♙xe6! 48. dxe6 ♖h7!
49. ♖xh7 ♖e1+ etc.

47... ♖b3+

48. ♖c3 ♜b4!

La clave de la defensa.

49. ♜h8+ ♔e7
50. ♜g7 ♚xc4+
51. ♔c2 ♚b3+
52. ♔d3 ♚c4+
53. ♔c2 ♚b3+
1/2-1/2

Tablas.

N°62

Ejercicio teórico

Blancas: **GUIMARD**

Negras: **MICHEL**

1.d4 d5
2.c4 e6
3. ♖c3 c5

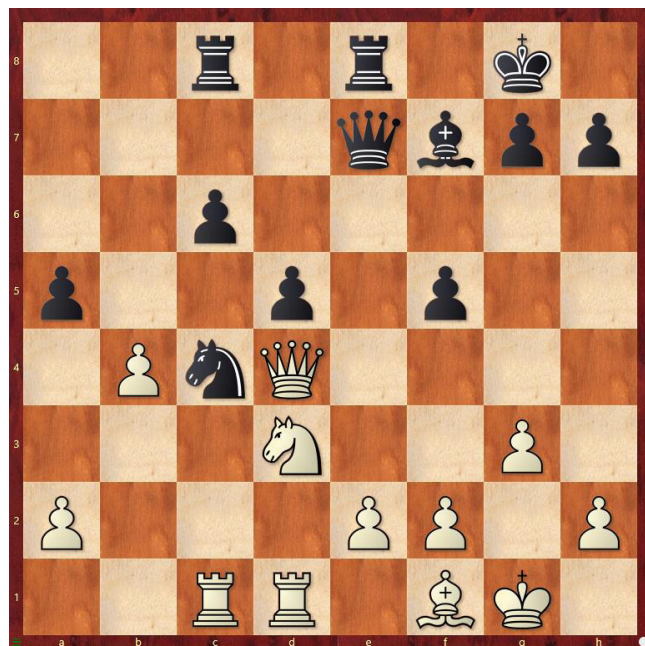
Véanse las notas a la partida 47, con la cual coincide hasta la jugada 18 de las negras.

4.cxd5 exd5
5. ♖f3 ♖c6
6.g3 ♖f6
7. ♙g2 ♙e7
8.O-O O-O
9. ♙g5 ♙e6
10. ♜c1 ♖e4
11. ♙xe7 ♚xe7
12.dxc5 ♜fd8
13. ♖d4 ♖xc5
14. ♖xc6 bxc6
15. ♚d4 ♜ac8
16. ♜fd1 f5
17.b4 ♖e4
18. ♖a4 ♙f7
19. ♙f1 ...

Czerniak y Najdorf en sus partidas con Michel continuaron 19. ♜c2.

19... ♜f8
20. ♖c5 ♖d6
21. ♖d3 ♖c4
22. ♚c5 ♜fe8
23. ♚d4 a5
1/2-1/2

Tablas.



N°63

Lucha de titanes

Blancas: **STAHLBERG**

Negras: **NAJDORF**

1.d4 ♖f6
2.c4 g6
3. ♖c3 d5
4. ♚b3 dxc4
5. ♚xc4 ♙g7

Más frecuente es 5... ♙c6.

6. ♖f3 O-O
7.e4 b6
8. ♙f4 c5!
9.dxc5 ♙a6

10. ♖b3 ...

Lo mejor. En la partida Botvinnik - Lowenfish, Leningrado - Moscú 1933, se jugó 10. ♖d4 ♕xd4 11. ♘xd4 ♙xf1 12. ♔xf1 ♘xc4! etc.

10... ♙xf1

11. ♙d1 ...

Si 11. ... ♙xg2 12. b7 ♘bd7 13. bxa8=♖ ♕xa8 ganando.

11... ♕c8!



No 11... ♙xg2 por 12. ♙xd8 ♙xd8 13. ♘g5 ♙xh1 14. ♕xf7+ ♔h8 15. ♘e6 ♙g8 16. ♘g7 ♙xg7 17. ♕f8+ ♙g8 18. ♕xe7 ♘bd7 19. ♙e5 y ganan.

12. ♔xf1 bxc5

Si 12... ♕xc5 sigue 13. e5 ♘h5 14. ♙e3 amenazando g4.

13. g3 ♘c6

No resultaría 13... ♕h3+ por 14. ♔g1 seguido de ♘g5 y h4 con ataque.

14. ♔g2 ♘d7

15. ♕d5 ...

Mejor 15. h4 con intención de iniciar un ataque.

15... ♙d8!

No 15... ♘d4 por 16. e5! ♙d8 17. ♕c4 ♘xf3 18. ♔xf3 con buen juego

16. ♕c4 ♕b7

17. ♘d5 ♙ac8

Las negras no caen en la trampa, pues si 17... e6, sigue 18. ♘c7! e5 19. ♘g5 ♕xc7 20. ♕xf7+ ♔h8 21. ♘e6 y ganan.

18. ♙g5 ♙e8

19. b3 e6

20. ♘c3 ...

A 20. ♘f4 o 20. ♘e3 sigue h6 y las blancas pierden una pieza.

20... ♘b6

21. ♕d3 c4

22. ♕e3 a6

Contra la amenaza 23. ♘b5.

23. ♘e2 ♘b4

Mejor enseguida 23... f5.

24. ♘c1 cxb3

25. axb3 f5

26. ♙d6 ♘a8

27. exf5 exf5

28. ♙e6 ♘c7

29. ♙xe8+ ♙xe8

30. ♕d2 ♘cd5?



30...♞c6 con amenazas ♞e5 o ♞d4 daba perspectivas de victoria.

31.♞d3	♙c3
32.♚d1	a5
33.h4	♚c6
34.h5	♞xd3
35.♚xd3	♞b4
36.♚d1	♙g7
37.hxg6	hxc6
38.♞h4	♚d5
39.♚xd5+	♞xd5
40.♞a4	♙c3
1/2-1/2	

Tablas.

